

Nintendo GameCube™ Game Boy® Advance Cable

⚠ WARNING

PLEASE CAREFULLY READ THE HEALTH AND SAFETY PRECAUTIONS BOOKLET INCLUDED WITH THE NINTENDO GAMECUBE SYSTEM OR GAMES BEFORE USING THIS ACCESSORY. THIS BOOKLET CONTAINS IMPORTANT HEALTH AND SAFETY INFORMATION.

This cable allows you to connect the Game Boy Advance to the Nintendo GameCube to exchange data or for use as a supplemental game screen or input device. This cable can only be used with specially designed games that take advantage of this connection feature. The features available will vary from game to game. Please read the instruction booklet for the game you are playing for information about compatibility of this feature.



Look for this icon on **Nintendo GameCube game packaging** for games designed to connect to the Game Boy Advance system.



Look for this icon on **Game Boy Advance game packaging** for games designed to connect to the Nintendo GameCube system.

Connecting the Cable:

1. Make sure the power is OFF on both the Nintendo GameCube and the Game Boy Advance.
2. Insert the Controller Plug into a Controller Socket on the front of the Nintendo GameCube (see Illustration 1). The correct socket may vary from game to game, so please check the instruction booklet for the game you are playing for more information.
3. Insert the Game Boy Advance Plug into the External Extension Connector on the top of the Game Boy Advance. The two prongs will snap into the accessory slots on the Game Boy Advance (see Illustration 2).

Removing the Cable:

1. Make sure the power is OFF on both the Nintendo GameCube and the Game Boy Advance.
2. Remove the Game Boy Advance Plug from the Game Boy Advance while pressing inwards on the Cable Release Levers (see Illustration 3).
3. Remove the Controller Plug from the Nintendo GameCube (see Illustration 4).

NOTE: The Nintendo GameCube does not provide power to the Game Boy Advance through this cable. The Game Boy Advance must be powered by batteries or the AC Adapter. Please read the Game Pak instruction booklet to see if this feature is included in the game you are playing.

Câbl e de Raccord pour Nintendo GameCube™ et Game Boy® Advance

⚠ AVERTISSEMENT

AVANT L'UTILISATION DE CET ACCESSOIRE, VEUILLEZ LIRE ATTENTIVEMENT LE MANUEL DE PRÉCAUTIONS CONCERNANT LA SANTÉ ET LA SÉCURITÉ INCLUS AVEC L'APPAREIL NINTENDO GAMECUBE OU LES JEUX. CE MANUEL CONTIENT DES RENSEIGNEMENTS IMPORTANTS SUR LA SANTÉ ET LA SÉCURITÉ.

Ce câble vous permet de raccorder un appareil Game Boy Advance au Nintendo GameCube pour échanger des données ou pour utiliser le premier comme écran supplémentaire et contrôle manuel. Il ne peut être utilisé qu'avec des jeux spécialement conçus tirant avantage de cette caractéristique. Les avantages offerts varient d'un jeu à l'autre. Veuillez lire le mode d'emploi du jeu utilisé pour connaître les détails concernant la compatibilité de cette caractéristique.



Recherchez cette icône sur l'emballage du disque de jeu pour le **Nintendo GameCube** pour repérer les jeux conçus pour un raccord avec le Game Boy Advance.



Recherchez cette icône sur l'emballage du jeu pour **Game Boy Advance** pour repérer les jeux conçus pour un raccord avec le Nintendo Game Boy.

Pour raccorder le câble :

1. Assurez-vous que les deux appareils sont éteints.
2. Insérez la fiche dans la prise pour contrôle manuel du Nintendo GameCube (voir illustration 1). La prise peut varier d'un jeu à l'autre, alors vérifiez le mode d'emploi de votre jeu pour connaître tous les détails.
3. Insérez la fiche du Game Boy Advance dans la prise EXT de l'appareil. La fourche fera un dé clic dans la fente de l'accessoire du Game Boy Advance (voir illustration 2).

Pour retirer le câble :

1. Assurez-vous que les deux appareils sont éteints.
2. Retirez la fiche du Game Boy Advance de l'appareil tout en appuyant sur les boutons de relâche du câble (voir illustration 3).
3. Retirez la fiche du Nintendo GameCube (voir illustration 4).

N.B. : Le Nintendo GameCube ne peut alimenter en puissance le Game Boy Advance par l'entremise de ce câble. Le Game Boy Advance doit être alimenté par des piles ou à l'aide d'un adaptateur CA.

Cabl e de Nintendo GameCube™ Game Boy® Advance

⚠ AVISO

LEA CUIDADOSAMENTE EL MANUAL DE PRECAUCIONES DE SALUD Y SEGURIDAD INCLUIDO CON EL EQUIPO NINTENDO GAMECUBE Y LOS VIDEOJUEGOS ANTES DE USAR ESTE ACCESORIO. ESTE MANUAL CONTIENE INFORMACIÓN DE SALUD Y SEGURIDAD IMPORTANTE.

Este cable le deja conectar el Game Boy Advance al Nintendo GameCube para intercambiar datos o para uso como una pantalla de juego o un aparato de entrada suplemental. A favor de referirse al folleto de instrucciones para el juego que esté jugando para información sobre la compatibilidad con estas opciones.



Busque este icono por el embalaje de los juegos de **Nintendo GameCube** para encontrar juegos designados para conectar al equipo de Game Boy Advance.



Busque este icono por el embalaje de los juegos de **Game Boy Advance** para encontrar juegos designados para conectar al equipo de Nintendo GameCube.

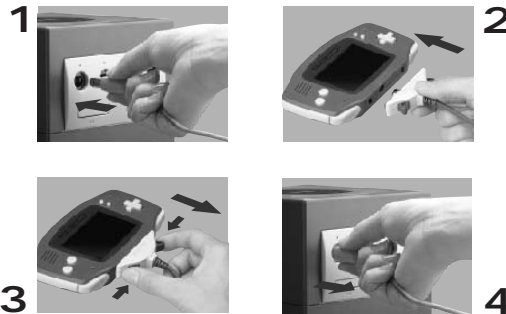
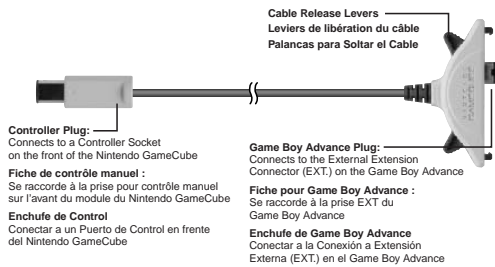
Conectando el Cable:

1. Asegúrese que el poder esté apagado (OFF) en el Nintendo GameCube igual que en el Game Boy Advance.
2. Inserte el Enchufe de Control en un Puerto de Control en frente del Nintendo GameCube (ver ilustración 1). El puerto apropiado puede variar de juego en juego, entonces revise en el folleto de instrucciones para el juego que está jugando para más información.
3. Inserte el Enchufe de Game Boy Advance en la Conexión a Extensión Externa (EXT) encima del Game Boy Advance. Las dos puntas deben de colocarse en las ranuras de accesorios en el Game Boy Advance (ver ilustración 2).

Removiendo el Cable:

1. Asegúrese que el poder esté apagado (OFF) en el Nintendo GameCube igual que el Game Boy Advance.
2. Remueva el Enchufe de Game Boy Advance del Game Boy Advance mientras apriete las Palancas para Soltar el Cable (ver ilustración 3).
3. Remueva el Enchufe de Control del Nintendo GameCube (ver ilustración 4).

NOTA: El Nintendo GameCube no provee poder al Game Boy Advance por medio de este cable. El Game Boy Advance tiene que obtener poder de las baterías o el AC Adapter.





To avoid accidental loss of saved game data, please observe the following precautions **during game play** when using this cable:

- Do not unplug either end of the cable.
- Do not turn OFF the power on either the Nintendo GameCube or the Game Boy Advance.
- Do not push the RESET button on the Nintendo GameCube.

TROUBLESHOOTING

If you are having trouble getting your cable to work, try the following solutions before calling for service:

- Make sure you are using a game that is designed to work with this cable.
- Make sure that the power is ON on both the Nintendo GameCube and the Game Boy Advance.
- If you are using batteries in the Game Boy Advance, make sure that they have not run out of power.
- Check all cable connections and make sure they are correct and securely plugged in.
- Check the game instruction booklets and make sure the cable is plugged into the correct Controller Socket on the front of the Nintendo GameCube.
- Check the game instruction booklets for any special setup procedures for the game you are playing.



Pour éviter la perte accidentelle de données de jeu, veuillez prendre les précautions suivantes **pendant la partie**, lorsque vous utilisez un câble de raccord :

- Ne pas débrancher une extrémité du câble, ni l'autre.
- Ne pas éteindre ni l'un ni l'autre des appareils.
- Ne pas appuyer sur le bouton RESET (remise à zéro) du Nintendo GameCube.

QUESTIONS ET RÉPONSES

Si vous avez des problèmes avec le fonctionnement de votre câble, essayez les solutions suivantes avant d'appeler le service à la clientèle :

- Assurez-vous d'utiliser un jeu conçu pour l'utilisation du présent câble.
- Assurez-vous que les deux appareils sont allumés.
- Si vous utilisez des piles dans votre Game Boy Advance, assurez-vous de leur bonne condition.
- Vérifiez toutes les connexions et assurez-vous qu'elles sont bien faites.
- Vérifiez les modes d'emploi du jeu et assurez-vous que le câble est inséré dans la bonne prise de l'avant du Nintendo GameCube.
- Vérifiez le mode d'emploi du jeu pour découvrir toute procédure spécifique de réglage.



A favor de observar las precauciones que siguen cuando esta jugando con este cable para no perder la data del juego grabado:

- No desconecte ningún lado del cable.
- No apague (poner en OFF) el poder en el Nintendo GameCube ni en el Game Boy Advance.
- No presione el botón RESET en el Nintendo GameCube.

REPARACION DE AVERIAS

Se tiene problemas en hacer funcionar su cable, intente las siguientes soluciones antes de llamar por servicio:

- Asegúrese de que está usando un juego designado para funcionar con este cable.
- Asegúrese de que el poder esté prendido (ON) en el Game Boy Advance igual que en el Nintendo GameCube.
- Asegúrese que tengan poder suficiente las baterías en el Game Boy Advance, si está usando baterías.
- Averigüe que todas las conexiones de cables estén correctamente y seguramente amarrados.
- Averigüe en los folletos de instrucciones de los juegos para asegurarse que el cable esté enchufado al Puerto de Control apropiado en frente del Nintendo GameCube.
- Averigüe en los folletos de instrucciones de los juegos para encontrar cualquier procedimiento de preparación especial para el juego que esta jugando.

NEED HELP WITH INSTALLATION, MAINTENANCE OR SERVICE?

NINTENDO CUSTOMER SERVICE
WWW.NINTENDO.COM

or call 1-800-255-3700, MON.-SUN.,
6:00 a.m. to 7:00 p.m. Pacific Time
(Times subject to change)

TTY Consumer Service: 800-422-4281

BESOIN D'AIDE AVEC L'INSTALLATION, L'ENTRETIEN OU LE SERVICE ?

SERVICE À LA CLIENTÈLE DE NINTENDO
www.nintendo.ca

Ou appelez le 1 (800) 255-3700 LUN.-DIM.,
entre 6 h 00 et 19 h 00, heure du Pacifique.
(Heures sujettes à changement)

Service à la clientèle ATS : 1 (800) 422-4281

NECESITA AYUDA CON INSTALACIÓN O REQUIERE SERVICIO?

SERVICIO AL CONSUMIDOR
WWW.NINTENDO.COM

o llame al 1-800-255-3700
LUN. - DOM., 6:00 a.m. a 7:00 p.m. Hora del Pacífico
(Las horas pueden cambiar)

Número de TTY para individuos con impedimento
auditivo para Servicio al Consumidor: 1-800-422-4281

NEED HELP PLAYING A GAME?

You can visit our web site at www.nintendo.com for game play information. For automated game play tips and news, call Nintendo's Power Line at: 1-425-885-7529. This may be a long distance call, so please ask permission from whomever pays the phone bill.

Rather talk with a game counselor?

1-800-521-0900

Available in U.S. and Canada - \$1.50 Per Minute (In U.S. Funds)
Please have Visa or MasterCard Ready

MON. - SUN., 6:00 a.m. to 7:00 p.m.; Pacific Time

Callers under 18 need to obtain parental permission to call.
Prices subject to change.

TTY Game Play Assistance: 425-883-9714

If you would like to order Nintendo parts, please visit our online store at www.nintendo.com or call 1-800-255-3700. This Nintendo product is not designed for use with any unauthorized accessories.

Si vous souhaitez commander des pièces pour les produits de Nintendo, visitez notre magasin en ligne à www.nintendo.com ou appelez le 1 (800) 255-3700. Ce produit de Nintendo n'est pas conçu pour son utilisation avec des accessoires non autorisés.

Si a Usted le gustaría ordenar piezas de Nintendo, por favor visite nuestra tienda en el sitio Internet www.nintendo.com o llame 1-800-255-3700. Este producto no está diseñado por uso con accesorios no autorizados.

Nintendo of America Inc.

P.O. Box 957, Redmond, WA 98073-0957 U.S.A.

PRINTED IN USA IMPRIMÉ AUX É.-U. IMPRIMIDO EN LOS EE.UU.

TM and ® are trademarks of Nintendo. © 2003 Nintendo

52625B